

# MACHINES À SOUS



Les machines à sous sont censées être un amusement, mais sachez qu'elles sont conçues pour être rentables pour la maison. Ainsi, si vous jouez, à long terme vous perdrez de l'argent – il ne faut pas l'oublier.



Ce qu'il faut savoir sur  
les machines à sous

**YOURBESTBET**

Les machines à sous peuvent être divertissantes si vous jouez pour le plaisir et savez contrôler votre jeu. Pour cela, il faut comprendre comment ça fonctionne et ne pas dépenser plus de temps et d'argent que vous pouvez vous le permettre.



Les machines à sous peuvent être divertissantes si vous jouez pour le plaisir et savez contrôler votre jeu.

# CONSEILS SAGES POUR JOUER AUX MACHINES À SOUS

## 1. N'essayez pas de récupérer vos pertes

On peut jouer pendant une heure et ne rien gagner, aussi bien qu'on peut gagner dès le premier tour. Si vous continuez à jouer après avoir perdu le montant que vous vous êtes alloué, vous finirez par dépenser plus que prévu.

## 2. Fixez-vous une limite de temps et d'argent

Décider combien d'argent et de temps on veut dépenser avant de commencer à jouer est une bonne manière de contrôler le jeu pour qu'il reste un divertissement. Fixez-vous des limites en fonction de ce que vous pouvez vous permettre de dépenser et ne les dépassez pas.

## 3. N'oubliez pas que les gains sont aléatoires

Peu importe ce que vous faites, les résultats du jeu sont aléatoires. Le fait de changer le montant des mises ou d'essayer de déterminer le moment idéal pour lancer le jeu n'a aucun effet sur les résultats. Ces derniers sont entièrement le fruit du hasard, et vous ne pouvez rien y changer.

## 4. Prenez des pauses

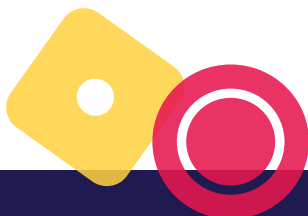
Éloignez-vous de la machine pendant un moment – par exemple pour aller faire quelques pas – afin de mettre de l'ordre dans vos idées et réduire l'anxiété ou le stress que le jeu engendre.

## 5. N'empruntez jamais pour jouer

Jouez seulement avec votre argent et seulement le montant que vous pouvez vous permettre de perdre.

## 6. Apportez seulement ce que vous voulez dépenser

Vous réussirez mieux à contrôler votre dépense en vous fixant un budget pour jouer. Lorsque vous aurez dépensé le montant fixé, cessez de jouer.



# MACHINES À SOUS – LA VÉRITÉ

Il existe divers mythes sur les machines à sous – certains pensent qu'il y a des méthodes pour les « battre » et gagner plus souvent. En fait, les machines à sous sont comme tous les jeux – on ne peut décider des résultats, car ils sont toujours le fruit du hasard.

## MYTHE

Si vous quittez une machine après y avoir joué pendant un temps, le prochain joueur pourrait « voler » votre jackpot.

## FAIT

Au jeu, on ne peut pas « voler un jackpot ». Les machines à sous génèrent de nouveaux chiffres toutes les millisecondes (1000e de seconde). Les chiffres produits au moment exact du jeu déterminent si le joueur gagne ou perd. Les chiffres changent à chaque milliseconde.

## MYTHE

Il y a des machines « chaudes » et des machines « froides ».

## FAIT

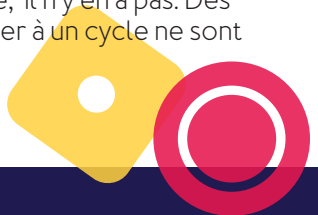
Une machine à sous ne peut être ni « chaude » ni « froide » – c'est le hasard qui décide, et les gains et les pertes sont imprévisibles et aléatoires. Une machine peut donner quelques gains d'affilée et laisser penser qu'on est dans une bonne passe. Mais ce n'est qu'une coïncidence. Le rendement passé d'une machine n'a rien à voir avec le résultat de la prochaine mise.

## MYTHE

Il est possible de déchiffrer le cycle de paiement d'une machine à sous afin de concevoir une stratégie pour gagner.

## FAIT

Il est impossible d'influencer ou de prédire le résultat d'une mise, et il n'y a pas de structure ou de cycle de paiement. Les chiffres qui déterminent les résultats sont générés de manière aléatoire. Même si vous croyez déceler un cycle, il n'y en a pas. Des résultats qui peuvent ressembler à un cycle ne sont qu'une coïncidence.



## MYTHE

Une machine à sous devrait bientôt payer si elle n'a pas fait gagner depuis longtemps.

## FAIT

Ce n'est jamais « le temps » pour une machine à sous de payer. Une machine qui n'a pas payé depuis un bon moment peut tout autant continuer de ne pas payer qu'elle peut faire gagner soudainement. Tous les résultats sont complètement imprévisibles.

## MYTHE

« Passer proche » de gagner est un signe que la machine est à la veille de payer.

## FAIT

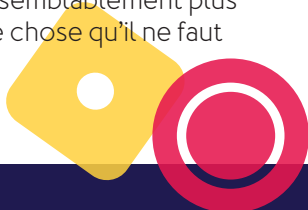
Le résultat de chaque tour est aléatoire et indépendant du tour précédent. Il est aussi possible de « passer proche » de gagner que d'obtenir n'importe quel autre résultat, car la machine est imprévisible.

## COMMENT ÇA MARCHE

Les machines à sous sont des appareils de jeu électronique. Elles fonctionnent avec des programmes informatiques qui génèrent au hasard de nouveaux chiffres toutes les millisecondes. Ces chiffres déterminent si le joueur gagne ou perd. Cela veut dire qu'à tout moment – que cela fasse 5 secondes ou une heure que vous jouez – les résultats sont imprévisibles et indépendants les uns des autres.

## LES CHANCES DE GAGNER

Le taux de paiement des machines à sous en Nouvelle-Écosse varie entre 93 % et 95 % selon le jeu. Le taux de paiement est le montant qui est en théorie versé aux joueurs au cours de la durée de vie du jeu. Il ne s'agit pas du montant qu'on peut gagner ou perdre à chaque mise. Les résultats du jeu sont tout à fait aléatoires et imprévisibles. Sachez qu'à long terme, une personne qui joue sur les machines à sous perdra vraisemblablement plus qu'elle gagnera – c'est quelque chose qu'il ne faut pas l'oublier.



Dépliant produit par la

NOVA SCOTIA  
**Gaming**  
CORPORATION

[gamingns.ca](http://gamingns.ca)

**TAKE 5**  
GAMBLING SUPPORT  
NETWORK

Le Réseau d'aide pour la dépendance au jeu offre un soutien en ligne et au téléphone aux Néo-Écossais et aux membres de leur famille qui ont des inquiétudes liées au jeu. Le service est gratuit, confidentiel et offert 24 heures sur 24, 7 jours sur 7.

**1-888-347-8888** ou service ATS au 711  
[gamblingsupportnetwork.ca/fr/](http://gamblingsupportnetwork.ca/fr/)

Pour plus de renseignements, allez à  
[en anglais seulement] :

**YOURBESTBET.ca**