

NO'PA SKO'SIAWEY
MTMO'TAQNEY
WJIT ETLAQATIMKL AQQ
WEJI-WTUTE'KEMK.

IKA'TEKEMK, SULIEWEY AQQ KI'L



Nikanite'te'n ta'n koqoey nuta'n tesikiskik
ke'sk mu ewe'wmu'n ksulieweym wjit
ika'tekemkl.



Ta'n ketu' tl-we'wmn
ksulieweym

MAW-KLU'K TELA'TEKEMK

NE'SISKL KOQOE'L KIS WIJE'WTES TA'N WIJE'WTIS TA'N KETU' TL-WE'WMN KSULIEWEYM

Etekl ne'siskl kisi-wije'mumkl kulaman ma' atawtik we'wmu'nn ika'tekemkl jel ta'n telawtik tepawtukwen.

1. L'te'n ta'n ketu' tl-we'wmn ksulieweym te's tepknuset.

L'tu'n ta'n tel-we'wmumk ksulieweym te's tepknuset apoqnmultew kjijitun ta'n eliaq ksulieweym. Kisi-we'wtes ta'n ewikasik kulaman kjijitutes telawtik pek watu'n aqq telawtik tettuwen.

Msit koqoey wi'kites ta'n apnkitmn weja'tekemk mawi-mko'tik nkutey kikuow, ta'n teli-epsmin ki'k aqq teli-ala'timk, mawte'mamk aqq apankitmumk emqwatuimkewey wi'katiknji'j, jel ma'w apje'jk koqoey nkutey wikunapu, sulnalji'jl aqq miman. Ta'n teli-tetapu' wi'kmn na aji-wula'lultew ki'l.

2. Nikanite'te'n ta'n telawtik ketu' we'wmn wjit ika'tekemkl.

Ne'wt kisi-ankaptmn ta'n telawtik pek watu'n aqq telawtik tettuen na kisi-nikanite'tis ta'n telawtik weskunman wjit amaltia'kwemk. Nuta'tew ankite'tmn ta'n koqoey kesatm tel-lukwen, nkutey amalapimk, tu'a'timkl, pipukutimkl, wi'katiknn, amal-lukwen, ala'timk aqq ika'tekemkl. Msit ula koqoey amujpa wjiatew ta'n weskunman wjit amaltia'kwemk. Jiko'te'n ta'n telawtik we'wmn aqq jiklpa'sites kaqo'tmn ta'n telawtik kisutmn we'wtes.

3. Wije'wtis ta'n ketu' tl-we'wmn ksulieweym

Ta'n tujiw kisi-ankaptmn ta'n tel-we'wmn ksulieweym te's tepknuset, aqq kisutmn ta'n telawtik tepawtukwen wjit ika'tekemkl, na wije'wtes.

Naqamasiaq wije'wmumk ta'n ketu' tl-we'wmn ksulieweym pasik nespnmn ta'n telawtik kisutmn wjit ika'tekemkl.



KELU'KL EKINUA'TAQNN WIJE'WMUMKL WJIT TA'N KETU' TL-WE'WMN KSULIEWEYM

Nikansute'n ta'n telawtik ketu' we'wmn wjit
ika'tekemkl ke's mu poqji-mila'siwun - aqq na pasik
telawtik nespne'n.

Naqa'si ta'n tujiw kaqo'tmn kisutmu'tip we'wmn.

Nikanite'te'n ta'n telawtik ketu' wtute'mn – ika'n,
wsua'te'n wette'mn aqq pun-mila'sites.

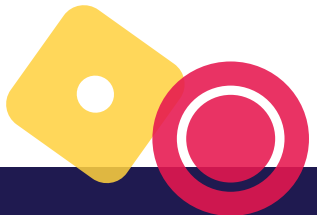
Naqa'masi we'wmn me' ksulieweym. Pasik
taqqite'tes tepiaq ta'n ketu' we'wmn aqq nqalates
ketalqite'kemkewey wi'katiknji'j kikuqaq.

Mukk maqituiw suliewey wjit ika'tekemkl.

Suliewey ta'n kisutmn we'wmn wjit ika'tekemkl nuta'q wiaq-kitasin amaltia'kwemkewey-iktuk ta'n ewikasik ketu' tl-we'wmn ksulieweym.

NKUTEY:

Ku'knmn \$200 te's tepknuset we'wmn wjit
amaltia'kwemk, toqo ta'pu lien amalapimk (2
amalapimk x \$15=\$30), tujiw ta'pu lien tu'a'timkl (2
tu'a'timkl x \$20=40), na weskunman \$32.50 we'wmn
te's newte' Ekntie'wimk pemiaq wjit ika'tekemkl.



Ika'tekemk na nkutey piluey
koqoey amaltia'kwemk,
keska'tuek. Na wjit amujpa
nikanite'tmumk ta'n ketu'
tl-we'wmn ksulieweym.
Majukkwatmn ula tel-
wikasik na apoqnmultew
mu atelk suliewey we'wmn
ika'tekemkl aqq ta'n
tepawtukwen.



Me' nuta'n kinua'taqn kwile'n kompu'tl-iktuk

YOURBESTBET.ca

TA'N KETU' TL-WE'WMN KSULIEWEYM

TALAWTIK PEKWATU'N TE'S TEPKNUSET

Talawtik elma'tun _____
kaqi-mnkitekewuhsin _____
Talawtik se'k pekwatu'n _____
Talawtik Mawa'tumk Pekwatu'n _____

KOQOEY APANKITMN TE'S TEPKNUSET

Talawtik etlqatmn _____
Talawtik netutmask Kaplno'l _____
Talawtik Wasoqnm ki'k _____
Talawtik epsmn ki'k _____
Talawtik elukwatmn ki'k _____
Talawtik apankitmn Amalapimk
aqq Internet _____
Talawtik apankitmn Mattaqte'kney
aqq Alketnmumk Mattaqte'kney _____
Talawtik apankitmn wjit elmiaq na'talitpiemk
(Wjit kilow aqq kikuow) _____

TELI-ALA'TIMK

Talawtik apankitmn wjit kutapaqn _____
Ta'sik kaqsmn alkwi'teken _____
Talawtik apankitmn wjit elmiaq na'talitpiaq kutapaqn aqq
wjit asite'lsuti alkwi'teken _____
Elukwatmumk kutapaqn _____
Piluey tepa'sin koqoey _____
tel-mil-teskawen _____

TEL-MIMAJIMK

Mijipjewey (we'kaw miman) _____
Nepilsuti/Tel-maliamsimk _____
Tapsun _____
Nespimk _____
Amaltia'kwemkewey suliewey _____
lknmuetu'n/ Pestie'wa'taqn _____

WI'KATIKN AQQ SULNALJI'JL

Wi'katikn aqq Sulnalji'jl _____
Tewa'timk atatalumk, pi'tipo'kuo'ml, etli-ewsatalumk
amalapimkl/ milita'mkl/teko'tmumkl/ pipukwemkl
ika'tekemkl _____
Pekwatelujik ika'tekemkewe'k _____
Pitkmemkewe'l Mila'timkl _____
Milita'mkl Etlqatimk _____
Ika'tekemk Tu'a'timkl _____
Ika'tekemk nikatno'timkl _____
Bingo _____

APANKITASIKL TE'S TEPKNUSET

Mawte'mamk/RRSP-l _____
Apaji-apankitmumk kis-tuo'tekemk
kisna emqatuimk _____
Emqatuimkewey Wi'katiknji'j _____
Teli-ksika'tuet nutewistoq _____
ilsutekemkewey _____
Piluey koqoey _____

TALAWTIK MAWA'TUMK

APANKITMN

Mukk atawtinuj telawtik Apankitmn aqq ta'n telawtik pekwatu'n.

IKA'TEKEMKEWEY WI'KATIKN

Ula ika'tekemkewey wi'katikn apoqnmultew ankaptmn ta'n telawtik we'wmn aqq ta'n teli-pkiji mila'sin.

Ika'tes ika'tekemkewey wi'katikn ta'n naqamastek kulaman kisi-wi'kites ta'n tele'k naji mila'sin aqq ta'n telawtik ewe'wmn.

NKUTEY:

Pitkmen \$10, ketalqite'mn \$2, jiptuk tluetes wette'm \$2, katu wetto'lk \$8. Mikwite'te'n, ika'tekemkewe'l na telitasikl atelk wsua'tunew ksulieweym jel mu ta'n telawtik apankitmi'tij. Ta'n pemi-aji pikwel mila'sin, na pemi atelk wtuto'ksites.

TELAWTIK MAWA'TUMK

Kisi-wi'kites ta'n telawtik mawa'tumk, kulaman nmi-tutes ta'n telawtik kaqo'tmn teli-pkiji-milas'in.

NA TELTEK TELAWTIK MAWA'TUMK:

TE'SUKNIK	TELAWTIK WETTE'MI WETTO'KSI	TELAWTIK MAWA'TEKEMK
Etquljuiku's 1	+\$20	+\$20
Etquljuiku's 7	-\$60	-\$40
Etquljuiku's 14	-\$30	-\$70
Etquljuiku's 23	+\$10	-\$60
Etquljuiku's 28	-\$20	-\$80
	MAWA'TUMK	-\$80

TELAWTIK MAWA'TUMK:

TE'SUKNIK	TELAWTIK WETTE'MI WETTO'KSI	TELAWTIK MAWA'TEKEMK

NA TELTEK EWI'KMN TELI- IKA'TEKEMK

TAMI:	Pi'tipo'kuo'm
TE'SUKNIK:	Etquljuiku's 1
TALI-PKITQATMN:	45 mins
TELAWTIK KAQOTMN:	\$10
TELAWTIK WETTOLK:	\$8
TELAWTIK WETTE'MN:	\$2

EWI'KMN TELI-IKA'TEKEMK

TAMI:	_____
TE'SUKNK:	_____
TALI-PKITQATMN:	_____
TELAWTIK KAQOTMN:	_____
TELAWTIK WETTOLK:	_____
TELAWTIK WETTE'MN	_____

EWI'KMN TELI-IKA'TEKEMK

TAMI:	_____
TE'SUKNK:	_____
TALI-PKITQATMN:	_____
TELAWTIK KAQOTMN:	_____
TELAWTIK WETTOLK:	_____
TELAWTIK WETTE'MN:	_____

EWI'KMN TELI-IKA'TEKEMK

TAMI:	_____
TE'SUKNK:	_____
TALI-PKITQATMN:	_____
TELAWTIK KAQOTMN:	_____
TELAWTIK WETTOLK:	_____
TELAWTIK WETTE'MN:	_____

Ula wi'katikn kis-wikasik wjit:

**NO'PA SKO'SIAEWEY
MTMO'TAQNEY
WJIT ETLAQATIMKL AQQ
WEJI-WTUTE'KEMK.**



Apoqnmasuti wjit lka'tekemk etekl kitk mattaqa'tekemk aqq kompu'tl apoqnmuksinew No'pa Sko'sia wenik aqq wikmawaq ta'n lukwaqna'lukwi'tij ika'tekemk. Mu keska'tuenuk apoqnmasuti aqq mu se'sa'sinuk aqq etek apoqnmasuti newtikiskik aqq newtitpa'q, l'uiknek na'kwekl te's ekntie'wimkewey.

Mattaqa'te'n 1-888-347-8888 kisna 711 [TTY] kisna kwile'n kompu'tl-iktuk
- [gamblingsupportnetwork.ca](https://www.gamblingsupportnetwork.ca)

Me' nuta'n kinua'taqn kwile'n kompu'tl-iktuk

YOURBESTBET.ca